



PNEUMATICI INVERNALI



con il

PNEUDO

meglio le scarpe

GIUSTE

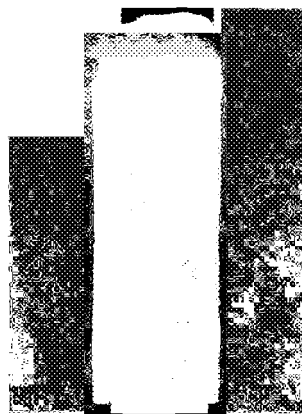


Per capire cosa accade durante l'Inverno quando siete al volante della vostra automobile, un esempio pratico sarebbe provare a camminare con temperature inferiori a 7° indossando un paio di infradito. Esatto, da folli. Ancora meno intelligente è utilizzare gomme inadatte alla stagione, un comportamento che, oltre a compromettere le prestazioni dell'auto, espone a pericolosi rischi. Sono molti infatti gli automobilisti che sottovalutano l'importanza dei pneumatici invernali attribuendogli un'utilità solo in condizioni di ghiaccio e neve. Nulla di più sbagliato. Cerchiamo allora di capire quali sono le situazioni in cui le coperture invernali si rivelano una scelta saggia e scopriamo qualche consiglio per affrontare in totale sicurezza l'Inverno. Impareremo che l'acquisto delle invernali si rivela addirittura un prezioso risparmio.



PNEUMATICI INVERNALI

il nemico è il freddo e bisogna combatterlo già quando il termometro segna 7°. Non è solo la neve a mettere in crisi la vostra auto abbassando i livelli di sicurezza. Sono le basse temperature che hanno un effetto negativo sulla mescola dei pneumatici estivi. Vediamo qualche importante consiglio.



NON CHIAMATELE SOLO gomme da neve...

Un errore chiamarle solo gomme da neve. Come detto i pneumatici invernali, oltre ad essere perfetti su ghiaccio e neve, iniziano a lavorare con temperature da 7° in giù indipendentemente dalle condizioni atmosferiche. Quindi che ci sia una splendida giornata di sole oppure brina, fango o pioggia, le giuste "scarpe" mantengono un livello di sicurezza ottimale. Il periodo ideale per il montaggio dipende da regione a regione ma solitamente dovrebbe avvenire a Novembre per poi tornare alle coperture standard a Marzo.

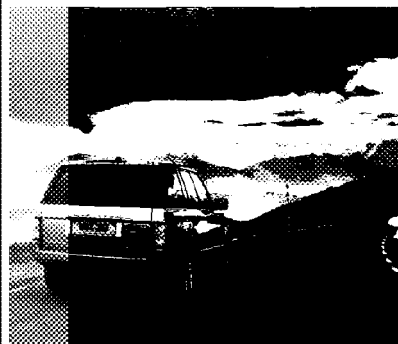


in FRENATA e in CURVA...

Cosa può accadere quando la mescola delle coperture estive si indurisce a causa del freddo? Sono numerosi i rischi a cui si va incontro: spazi di frenata allungati, scarsa trazione e tenuta di strada con conseguente riduzione della direzionalità in curva, maggiore rischio che si verifichi il fenomeno dell'aquaplaning sul bagnato e, ovviamente, una totale assenza di grip su ghiaccio e neve.



la TRAZIONE INTEGRALE non basta...



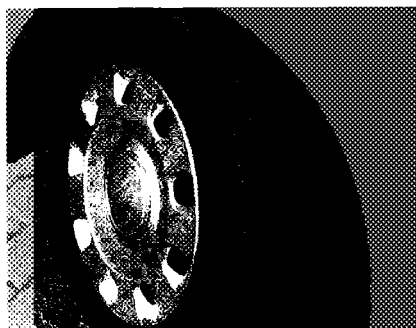
E' ormai radicato nella mente di molti automobilisti che acquistare un Suv permetta di andare ovunque. Vero, ma solo in alcuni casi. Per prima cosa dipende dall'auto in quanto buona parte degli Sport Utility oggi in commercio hanno un'impostazione prevalentemente stradale. La sola trazione integrale infatti, seppur migliore in condizioni di scarsa aderenza rispetto ad anteriore e posteriore, non garantisce l'ideale comportamento della vettura. I pneumatici sono infatti l'unica fonte di contatto tra l'auto e la strada e in carenza di grip l'intero comportamento dinamico dell'auto è compromesso. Inoltre non bisogna assolutamente montare le invernali solo su un asse poichè, su fondi difficili, causerebbe un comportamento imprevedibile della vettura. Immaginate di montarli solo sull'anteriore: le posteriori non avrebbero aderenza e in curva ci si troverebbe a fare i conti con una vettura sovrasterzante. Un serio pericolo.

non solo per andare a SCIARE...

La montagna è certamente il luogo in cui è più facile trovare ghiaccio e neve ma si può contare su una più tempestiva e professionale capacità di intervento e manutenzione delle strade. Inutile dire cosa accade quando nevicata in una grande città: il caos. Prima che le strade siano rese seriamente praticabili passano giorni. Inoltre è proprio la maggiore densità di auto una delle cause di incidente e, con le coperture estive fuori gioco al di sotto dei 7°, frenata e direzionalità sono compromesse anche in caso di pioggia e, ricordate, sull'asciutto.



il SEGRETO? Mescola e battistrada...



Estivi ed invernali sono concepiti per affrontare circostanze completamente diverse. I primi sono caratterizzati da una mescola più dura e da un battistrada a tasselli più grandi per garantire il massimo dell'aderenza. Accade però che con le basse temperature perdano la flessibilità che permette loro di avere grip sull'asfalto. Gli invernali, invece, sono costituiti da una mescola termica più morbida e hanno un battistrada con piccoli tasselli intagliati sia longitudinalmente che trasversalmente. In questo modo le lamelle fini si adattano alla superficie stradale garantendo l'aderenza ottimale.

scegliete MARCHI importanti...

Sembra che i cinesi stiano provando ad entrare anche nel mercato dei pneumatici giocando la carta del prezzo più basso sul mercato. Sconsigliamo quindi di risparmiare su uno strumento così importante e suggeriamo vivamente di utilizzare pneumatici invernali frutto del know-how di aziende con esperienza nel settore che si traduce in migliori prestazioni, elevata sicurezza e anche in una maggiore durata delle coperture. In fin dei conti quindi si bilancia l'esborso iniziale. Buoni pneumatici significa "viaggiare su binari".



un INVESTIMENTO intelligente...



Oltre alla disinformazione un motivo per cui non vengono montati pneumatici invernali è l'idea di spendere denaro per gomme che verranno utilizzate solo per alcuni mesi dell'anno. Chi pensa ciò non tiene conto che usando le coperture standard la loro mescola si trova ad affrontare condizioni difficili che ne compromettono la vita utile. Ne consegue che si percorreranno meno km con quel set di pneumatici. Scegliendo le invernali si ha invece modo di conservare e preservare le estive per la bella stagione, si mantengono bassi i consumi per via della migliore trazione e si viaggia in maggiore sicurezza. Ciò si traduce in minore probabilità di incidente, avvenimento che può costare davvero caro in termini di riparazioni.



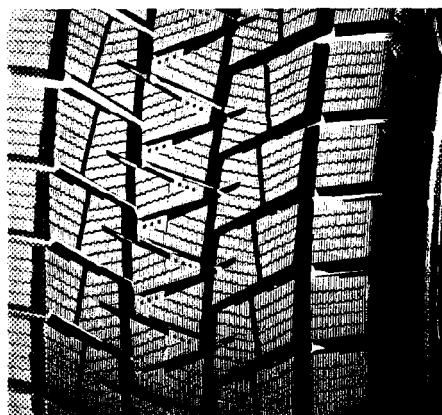
PNEUMATICI INVERNALI

Bridgestone

Tre nuove declinazioni del famoso "Blizzak", tre varianti destinate ad equipaggiare differenti tipologie di auto. Suv e fuoristrada trovano nelle performance estreme del "DM-VI" il pneumatico ideale. Medie, compatte e vetture ad alte prestazioni possono contare sui nuovi "LM".

Blizzak LM-30 e LM-35

Il Blizzak "LM-30" è destinato a vetture di categoria media e compatta. Offre grande versatilità e sicurezza di guida nelle condizioni tipiche invernali offrendo un controllo ottimale su ghiaccio e neve e ridotti spazi di arresto sul bagnato. "LM-35" è invece pensato per le vetture ad alte prestazioni; garantisce sicurezza ottimale ma anche maneggevolezza a velocità sostenute sia su bagnato sia su asciutto. Rispetto ai precedenti "LM-20" e "LM-25" registrano una riduzione della resistenza al rotolamento del 16% che si traduce in minori consumi (-2,5%) ed emissioni e un sorprendente comfort acustico.



Blizzak DM-VI

Il "DM-VI" è stato sviluppato specificamente per affrontare le condizioni invernali più estreme al volante di fuoristrada e Suv. Impiega un'innovativa miscela denominata "Multicell Z", un nuovo disegno del battistrada e ha lamelle realizzate con una più sofisticata tecnologia. Rispetto al "DM-Z3" che va a sostituire, ne migliora le prestazioni su asciutto e bagnato, ne aumenta la trazione e la frenata su neve e ghiaccio e risulta anche più maneggevole sulle superfici fangose.

BRIDGESTONE

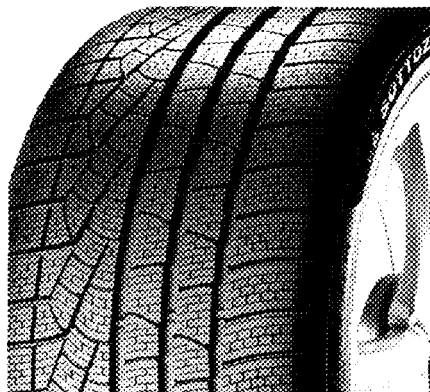


Pirelli

La proposta invernale Pirelli comprende un'ampia gamma di pneumatici adatti a tutti i tipi di esigenze e di auto. Tra le novità più importanti troviamo il "Winter Snowcontrol Serie II", pensato per auto medie e city car e il "Winter Sottozero Serie II", dedicato alle vetture ad altissime prestazioni.

Winter Sottozero Serie II

Realizzato per assicurare alle vetture ad alte prestazioni il massimo delle performance ed elevata sicurezza anche in Inverno. Innovativo il disegno del battistrada, dotato di lamelle mobili capaci di adattarsi alle condizioni del fondo stradale e quindi in grado di offrire un grip eccezionale dove le estive soffrirebbero. Ottimo comportamento sul bagnato per ovviare al fenomeno dell'aquaplaning.



Winter Snowcontrol Serie II

Questo nuovo modello di stagionale è pensato per equipaggiare, durante la stagione fredda, un'ampia gamma di vetture medie e city cars. Innovativo per mescola, struttura e disegno del battistrada sfrutta il know-how Pirelli applicato alle coperture invernali per auto ad alte prestazioni garantendo, anche a questo prodotto di fascia media, elevati livelli di sicurezza. Grazie ad una bassa resistenza al rotolamento ha una bassa rumorosità e consente di ridurre i consumi e le emissioni nocive del 5% rispetto ai pneumatici di riferimento.



PIRELLI



PNEUMATICI INVERNALI

Yokohama

Gli pneumatici Winter di Yokohama sono caratterizzati da una mescola particolarmente tecnica trattata con l'esclusivo agente "Zeruma" che favorisce la dispersione del silice nella mescola riducendone la dipendenza dalle temperature rispetto a una composizione convenzionale.

Winter Drive V902

Dedicato sia ad automobili che Suv con codice di velocità fino a V (240 km/h). Garantisce ottime prestazioni in termini di grip e tenuta di strada sulle superfici umide, sulla neve e sul ghiaccio ed un handling eccellente in qualsiasi condizione atmosferica, anche se sottoposto alle temperature più rigide. Grazie alla mescola a polimeri flessibili e al battistrada asimmetrico è tra le coperture invernali più efficaci presenti sul mercato.



Winter Drive V903

Il "V903" rappresenta l'equipaggiamento ideale per vetture medio-piccole e compatte in quanto caratterizzato da una spiccata vocazione ambientale: la bassa resistenza al rotolamento consente notevole efficienza nel consumo di carburante e nella resa chilometrica. Il disegno del battistrada è direzionale e presenta lamelle tridimensionali in grado di generare il cosiddetto "effetto ventosa" per un grip eccellente anche in condizioni estreme.

YOKOHAMA

